



VEGA

Sıva Altı Armatür
Recessed Mounted Luminaire

Kullanım Alanları / Areas Of Usage



Ofisler
Offices



Hastaneler
Hospitals



Laboratuvarlar
Laboratories



Sınıflar
Classrooms



Supermarketler
Supermarkets



Konferans Salonları
Conference Rooms



Ürün Kodu / Product Code : 53.AKPAL 6060OC36-E

ÜRÜN BİLGİLERİ / PRODUCT INFORMATION

Gövde Malzemesi / Body Material	: DKP Sac Sıvama Gövde / DKP Sheet Metal Plastering Body
Gövde Camı / Body Glass	: PS Difüzör / PS Diffuser
Gövde Boya Tipi / Body Paint Type	: Elektrostatik Toz Boya / Electrostatic Powder Paint
Gövde Rengi / Body Color	: RAL 9016
Koruma Sınıfı / Protection Class	: IP40
Genişlik (W) / Width (W)	: 595 mm
Uzunluk (L) / Length (L)	: 595 mm
Yükseklik (H) / Height (H)	: 60 mm
Montaj Ölçüsü / Mounting Dimension	: 580x580 mm
Ağırlığı (Kg) / Weight (Kg)	: 3,10 Kg
Şebekeden Çektiği Güç (W) / Electrical Consumption (W)	: 36 W
Etkinlik Faktörü (lm/W) / Efficacy Factor (lm/W)	: >102 lm/W
Lümen (lm) / Lumen (lm)	: >3670 lm
Renk Sıcaklığı (Kelvin) / Color Temperature (Kelvin)	: 6500 K
Çalışma Gerilimi, Frekansı / Operating Voltage, Frequency	: 220-240 V _{AC} 50/60 Hz
Maksimum Çalışma Sıcaklığı / Maximum Operating Temperature	: +45°C
Minimum Çalışma Sıcaklığı / Minimum Operating Temperature	: -20°C
Armatür Sınıfı / Luminaire Class	: Sınıf II / Class II

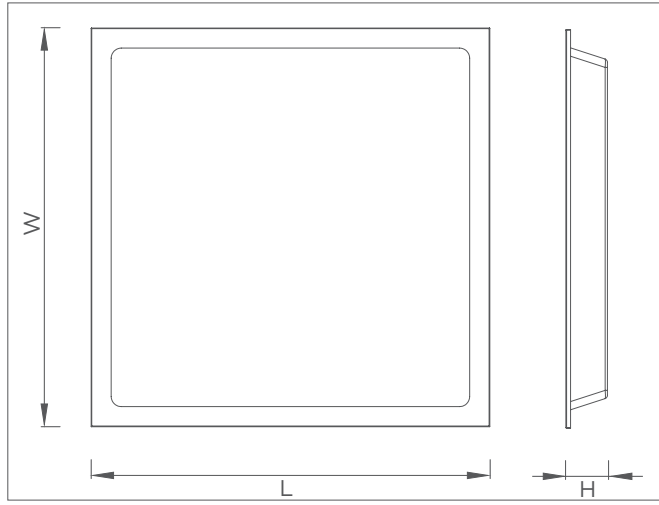


20.000 Hrs. 3000K/4000K/6500K

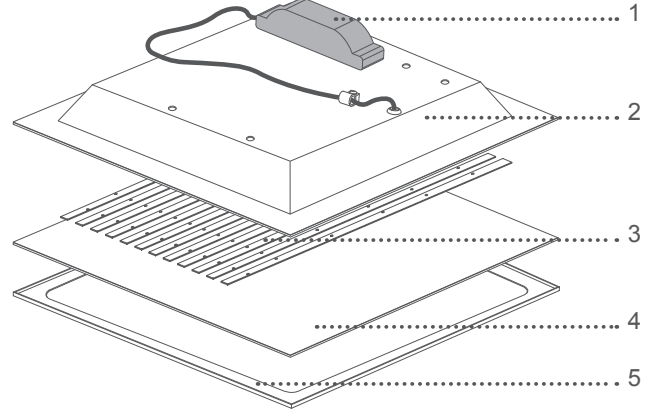
TR - EN

Alkan, kılavuzda verilen armatürlerin tasarım ve teknik özelliklerini değiştirme hakkına sahiptir. Beyan edilen ölçüm değerlerinde; Güç için +%5, Lümen için -%10 ve lm/W için -%5 tolerans dikkate alınmalıdır. / Alkan has the right to change the design and technical specifications of the luminaires as per the documentation. In the declared measurement values, tolerance of +5% for Power, -10% for Lumens and -5% for lm/W should be taken into account.

Teknik Çizim Technical Drawing

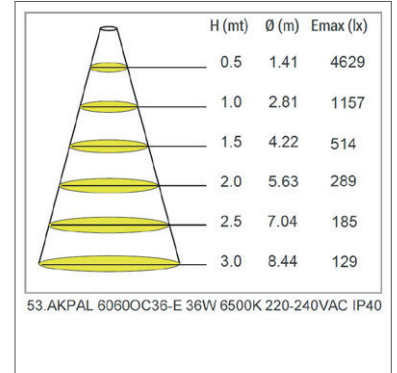
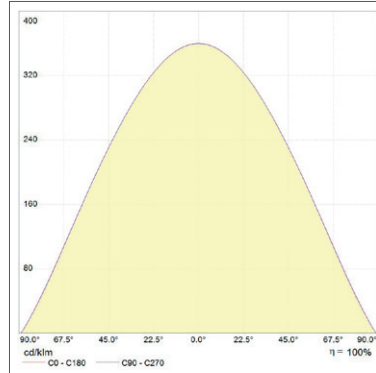
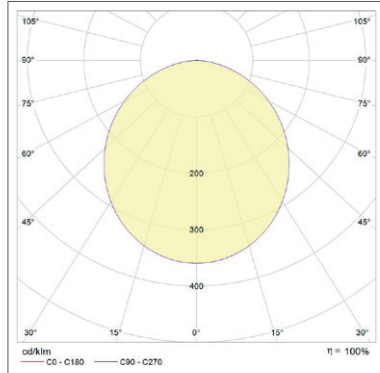


W L H
595 595 60



- | | |
|--|---|
| <p>1 Yüksek gerilime karşı korumalı sürücü
High voltage protected driver</p> <p>2 Elektrostatik toz boyalı DKP sac sıvama gövde
Electrostatic powder coated DKP sheet metal plastering body</p> <p>3 LED Modül
PCB</p> | <p>4 PS difüzör
PS diffuser</p> <p>5 Elektrostatik toz boyalı DKP sac çerçeve
Electrostatic powder coated DKP sheet metal frame</p> |
|--|---|

Fotometrik Veriler Photometric Data

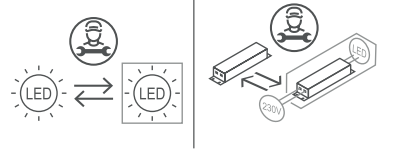


Standartlar / Standards; EN 60598-1 / EN 60598-2-2

TR - EN

Alkan, kılavuzda verilen armatürlerin tasarım ve teknik özelliklerini değiştirme hakkına sahiptir. Beyan edilen ölçüm değerlerinde; Güç için +%5, Lümen için -%10 ve lm/W için -%5 tolerans dikkate alınmalıdır. / Alkan has the right to change the design and technical specifications of the luminaires as per the documentation. In the declared measurement values, tolerance of +5% for Power, -10% for Lumens and -5% for lm/W should be taken into account.

KULLANIM KILAVUZU / USER MANUAL



Armatürün Güvenli Kullanımı

1. Kullanım kılavuzunu armatür montajından önce dikkatlice okuyunuz.
2. Ürünler elektrik montaj talimatlarına / enerji bağlantı detaylarına uygun olarak yalnızca ehliyetli personeller tarafından yapılmalıdır.
3. Kurulumdan önce elektrik enerjisinin kesilmiş olduğundan emin olunuz.
4. Montaj ve nakliye sırasında düşme ve çarpmalara karşı önlem alınız.
5. Montajda kullanılacak aparatları ve vidaları doğru ve ürüne zarar vermeden kontrollü sıkınız.
6. Armatürün usulüne uygun olmayan kullanımı ve montajından kaynaklanan hasarlardan ve yaralanmalardan “Üretici” sorumlu tutulamaz.
7. Armatürü belirtilen amaç dışında kullanmayınız.
8. Hasar görmüş veya arızalı ürünleri kullanmayınız.
9. Ürünleri 220-240 V_{AC} voltaj aralığında ve 50/60 Hz frekans değerlerinde çalıştırınız.
10. Doğrudan armatürdeki ışık kaynağına bakmayınız.
11. Kullanıcının yapabileceği bakım ve onarım işlemi bulunmamaktadır.
12. Bu armatürün harici esnek kablosu hasar görürse, yalnızca üretici firma, yetkili servis veya benzer yetkinliğe sahip kişiler tarafından yenisi ile değiştirilmelidir.
13. Kolay erişilemeyecek bir yere kurulum yapınız.
14. Armatürde kullanılan kontrol tertibatı ve (yalnızca LED) ışık kaynağı yalnızca üretici ve servisinin bir uzmanı tarafından değiştirilmelidir.

Safe Use of Luminaire

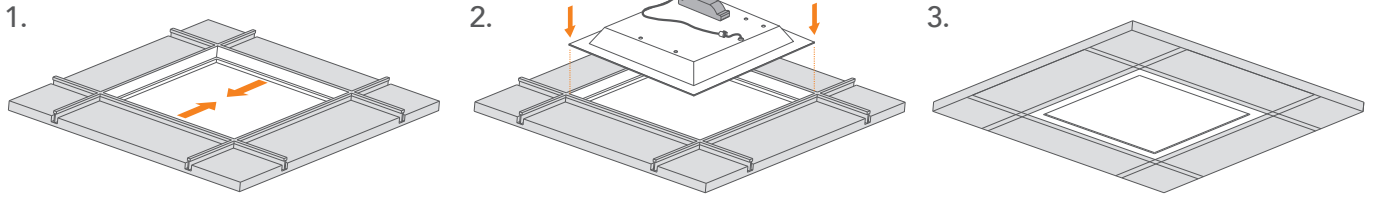
1. Read the user manual carefully before installing the luminaire.
2. The products may only be handled by authorized licenced personnel in accordance with the electrical installation instructions / energy connection details.
3. Ensure that the electrical power is cutoff before the installation.
4. During installation and transportation, take measures to prevent falls and collisions.
5. Tighten the accessories and screws properly, without damaging the product during the installation.
6. “Manufacturer” cannot be held liable for damages and injuries caused by improper use and installation of the luminaire.
7. Do not use the luminaire outside the specified purpose.
8. Do not use damaged or defective products.
9. Operate the products on between 220-240 V_{AC} voltage and at 50/60 Hz frequency value.
10. Do not look directly into the light source in the luminaire.
11. There is no maintenance and repair procedure that the user can perform.
12. If the external flexible cable or cord of luminaire is damaged, it shall be replaced by a special cord exclusively available from the manufacturer, their service agent or similar qualified person.
13. Only to be installed outside arms reach.
14. The control gear and the (LED only) light source used in the luminaire should only be replaced by a professional of the manufacturer and its service.

TR - EN

Alkan, kılavuzda verilen armatürlerin tasarım ve teknik özelliklerini değiştirme hakkına sahiptir. Beyan edilen ölçüm değerlerinde; Güç için +%5, Lümen için -%10 ve lm/W için -%5 tolerans dikkate alınmalıdır. / Alkan has the right to change the design and technical specifications of the luminaires as per the documentation. In the declared measurement values , tolerance of +5% for Power,- 10% for Lumens and -5% for lm/W should be taken into account.

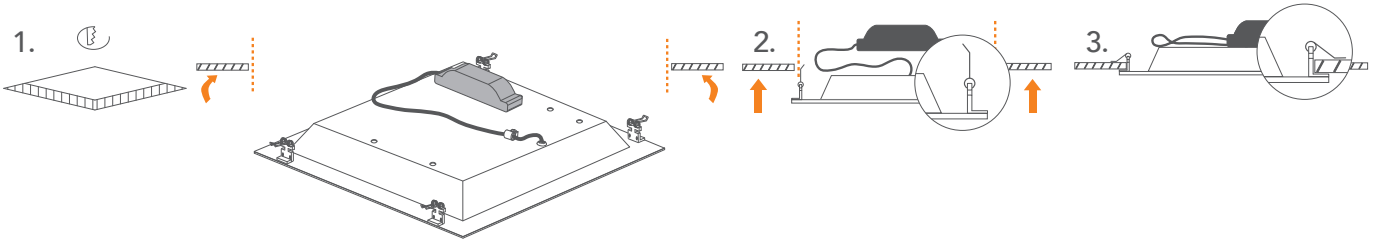
Montaj Detay Assembly Details

Taşyünü Tavan / Rockwool Ceiling



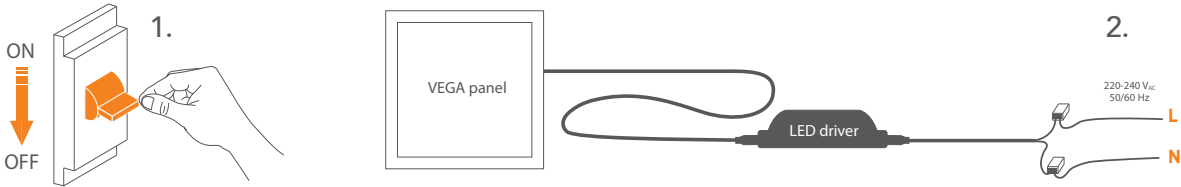
1. Tavan ölçülerini kontrol ediniz. / Check the ceiling dimensions.
2. Ürünü, açılı şekilde tavan boşluğundan geçirip, çerçeveye yerleştiriniz. / Place the product in the frame by passing it through the ceiling cavity in an angle.
3. Armatürün, tavana güvenli bir şekilde yerleştiğinden emin olunuz. / Make sure that the luminaire is securely placed on the ceiling.

Alçıpan Tavan / Gypsum Board Ceiling



1. Tavani, doğru ölçülerde kesiniz. / Cut the ceiling to the right dimensions.
2. Yayları gerdirerek, kesilen delikten içeriye armatür montajını tamamlayınız. / By stretching the springs, complete the assembly of the luminaire inside the cut hole.
3. Armatürün, tavana güvenli bir şekilde bağlandığına emin olunuz. / Make sure that the luminaire is securely attached on the ceiling.

Enerji Bağlantı Detayları Energy Connection Details



1. Enerji bağlantısını kesiniz. / Switch off energy.
2. Kabloyu **L** = Faz ve **N** =Nötr şeklinde şebekeye bağlayınız. / Connect the cable **L** =Phase, **N** =Neutral ground in this way.

TR - EN

Alkan, kılavuzda verilen armatürlerin tasarım ve teknik özelliklerini değiştirme hakkına sahiptir. Beyan edilen ölçüm değerlerinde; Güç için +%5, Lümen için -%10 ve lm/W için -%5 tolerans dikkate alınmalıdır. / Alkan has the right to change the design and technical specifications of the luminaires as per the documentation. In the declared measurement values , tolerance of +5% for Power,- 10% for Lumens and -5% for lm/W should be taken into account.

Üretici Firma / Manufacturer

**Alkan Asya Afrika Üretim
ve Elektrik Malzemeleri
Sanayi Ticaret A.Ş
FABRİKA / FACTORY**

Avcıkoru Mahallesi
Alkan Sokak No: 43/3 34983
ŞİLE / İSTANBUL - TÜRKİYE

Tel: +90 216 735 25 40/41/42
Fax: +90 216 735 25 43

Email: info@alkanaydinlatma.com / export@alkanlighting.com

Teknik Servis / Technical Service

www.alkanaydinlatma.com
www.alkanlighting.com

kalite@alkanaydinlatma.com
quality@alkanaydinlatma.com

Dağıtıcı Firma / Distributor

TR - EN

Alkan, kılavuzda verilen armatürlerin tasarım ve teknik özelliklerini değiştirme hakkına sahiptir. Beyan edilen ölçüm değerlerinde; Güç için +%5, Lümen için -%10 ve lm/W için -%5 tolerans dikkate alınmalıdır. / Alkan has the right to change the design and technical specifications of the luminaires as per the documentation. In the declared measurement values , tolerance of +5% for Power,- 10% for Lumens and -5% for lm/W should be taken into account.

www.alkanaydinlatma.com

www.alkanlighting.com